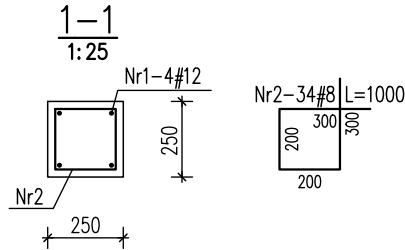
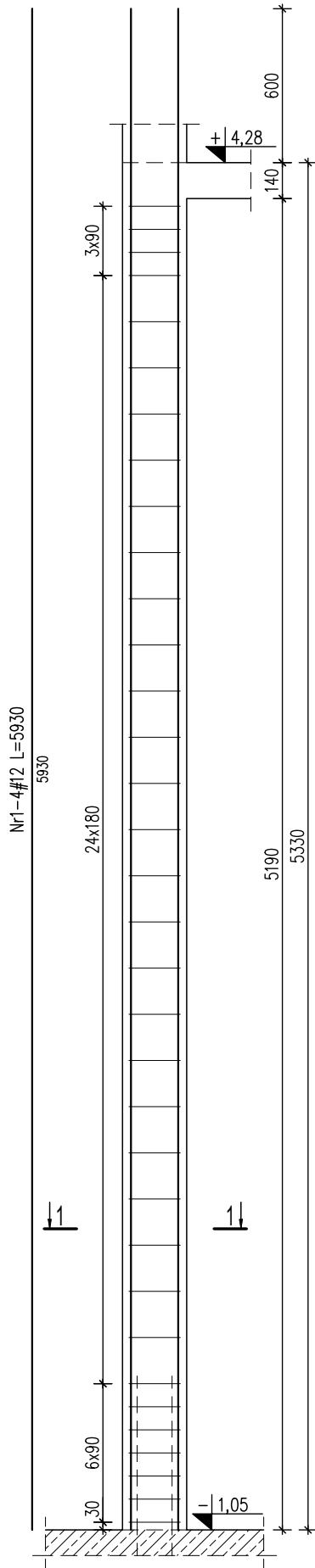


T(0).1 Trzpień żelbetowy

2 sztuki

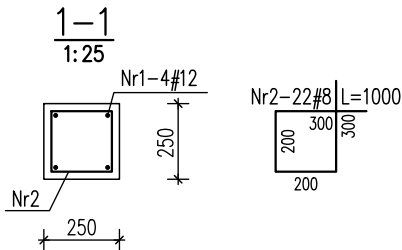
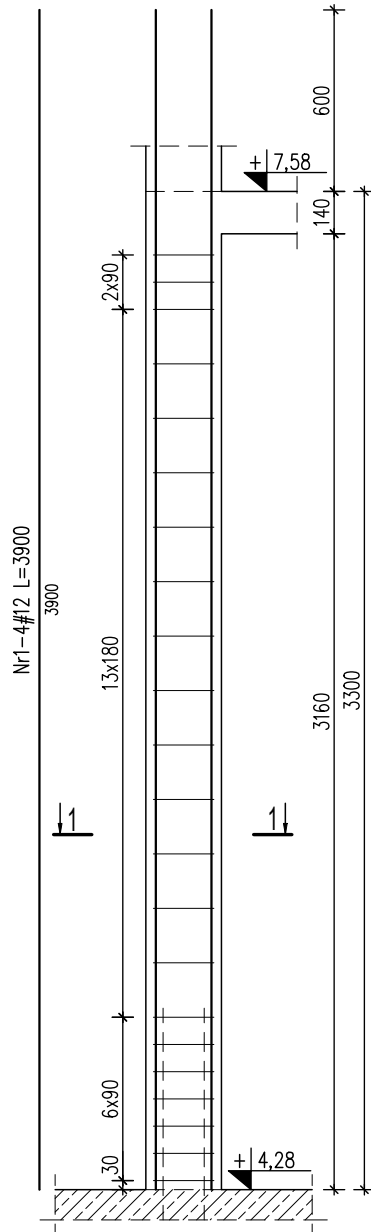


Zestawienie stali zbrojeniowej						UWAGI	
Nr	Ilość [szt]	Śred [mm]	Dług [mm]	#8	#12		
1	8	#12	5930		47.44		
2	68	#8	1000	68	47.4		
RAZEM wg średnic [m]				68	47.4		
MASA 1mb [kg/m]				0.395	0.888		
RAZEM wg średnic [kg]				26.9	42.1		
RAZEM wg gat. stali [kg]				69			

* Ilość i długość prętów zbrojeniowych sprawdzić na budowie przed zamówieniem stali

T(+1).1 Trzpień żelbetowy

2 sztuki



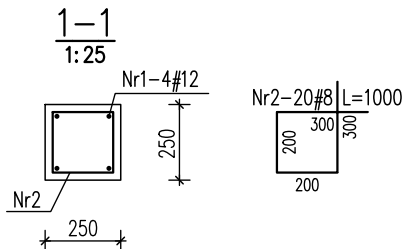
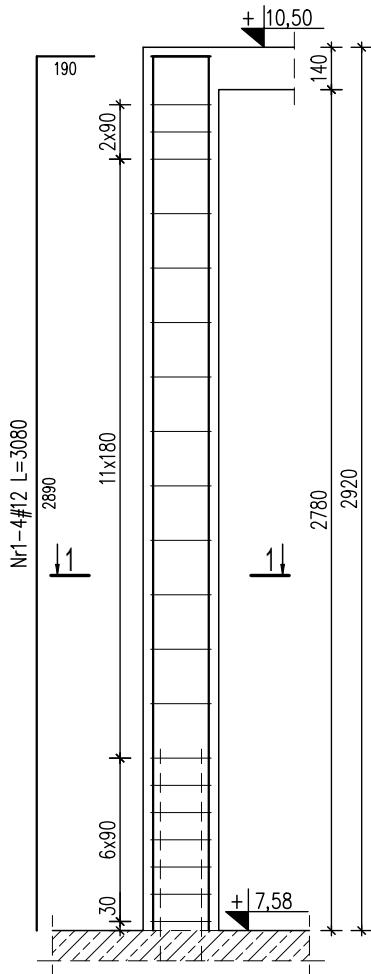
Zestawienie stali zbrojeniowej

Nr	Ilość [szt]	Śred [mm]	Dług [mm]	#8	#12	UWAGI
1	8	#12	3900		31.2	
2	44	#8	1000	44		
RAZEM wg średnic [m]				44	31.2	
MASA 1mb [kg/m]				0.395	0.888	
RAZEM wg średnic [kg]				17.4	27.7	
RAZEM wg gat. stali [kg]				45.1		

* Ilość i długość prętów zbrojeniowych sprawdzić na budowie przed zamówieniem stali

T(+2).1 Trzpień żelbetowy

2 sztuki



Zestawienie stali zbrojeniowej

Nr	Ilość [szt]	Śred [mm]	Dług [mm]	#8	#12	UWAGI
1	8	#12	3080		24.64	
2	40	#8	1000	40		
RAZEM wg średnic [m]				40	24.6	
MASA 1mb [kg/m]				0.395	0.888	
RAZEM wg średnic [kg]				15.8	21.9	
RAZEM wg gat. stali [kg]				37.7		

* Ilość i długość prętów zbrojeniowych sprawdzić na budowie przed zamówieniem stali

TRZPIENIE ŻELBETOWE

T(0).1, T(+1).1, T(+2).1

skala 1:25

MATERIAŁY:

- BETON KONSTRUKCYJNY – C25/30 (B30)
- STAL ZBROJENIOWA # B500 kl.C, np. B500SP;

UWAGI:

- RYSUNEK ROZPATYWAĆ WRAZ Z RZUTEM ELEMENTÓW KONSTRUKCYJNYCH SĄSIEDZNIICH KONDYGNACJI, RYSUNKAMI ZBROJENIOWYMI ELEMENTÓW POWIĄZANYCH ORAZ ODPOWIEDNIMI RYSUNKAMI INNYCH BRANŻ: ARCHITEKTONICZNEJ I INSTALACYJNEJ.
- GEOMETRIĘ I USTAWIENIE ELEMENTÓW KONSTRUKCYJNYCH SPRAWDZAĆ Z PROJEKTEM ARCHITEKTURY.
- WYMIARY PODANO W [mm], RZĘDNE W [m].
- DŁUGOŚĆ ZAKŁADU PRĘTÓW POWINNA WYNOŚIĆ MIN. 50Ø.
- OTULINA PRĘTÓW ZBROJENIOWYCH: C_{nom}=25MM.
- WYKONAWCA JEST ZOBOWIĄZANY SPRAWDZIĆ WSZYSTKIE RZĘDNE I WYMIARY NA BUDOWIE PRZED PRZYSTĄPIENIEM DO WYKONANIA ELEMENTU.

ART-FAKTORY Sp. z o.o. Sp. k.
39-200 Dębica, ul. Powstania Styczniowego 4
tel-fax +48 14 6813 565
REGON 691539933
NIP 872-20-81-549
KRS 0000803571



BUDOWA NOWEGO BUDYNKU USŁUGOWEGO ORAZ PRZEBUDOWA, ROZBUDOWA I CZĘŚCIOWA ZMIANA SPOSOBU UŻYTKOWANIA ISTNIEJĄCEGO BUDYNKU BIUROWO-USŁUGOWEGO NA BUDYNEK USŁUGOWY NA POTRZEBY KRAŚNICKIEJ AKADEMII ROZWOJU, WRAZ Z NIEZBĘDNĄ INFRASTRUKTURĄ TECHNICZNĄ
Lokalizacja
23-200 Kraśnik, ul. Sikorskiego 22 , dz. 100/26, 100/27, 100/28 obręb Północ
Inwestor
Miasto Kraśnik
Adres Inwestora
23-200 Kraśnik, ul. Lubelska 84

Branża **KONSTRUKCJA**
PROJEKT TECHNICZNY / WYKONAWCZY

TRZPIENIE ŻELBETOWE
T(0).1, T(+1).1, T(+2).1

Gen. Projektant mgr inż. **Paweł Spędzia** Podpis
UAN-I-7342/424/94 ARCHITEKTONICZNE, BEZ OGR.

Projektował mgr inż. **Marcin Nosek** Podpis
SWK/0111/POOK/06 KONSTRUKCYJNE, BEZ OGR.

Opracował mgr inż. **Paulina Babiarz** Podpis

Sprawdził mgr inż. **Dariusz Antoniak** Podpis
SWK/POOK/0001/12 KONSTRUKCYJNE, BEZ OGR.

Data **Wrzesień 2025** PT/KI-2.1
Skala **1 : 25** Nr proj. **02/2025**